

業界最大のフェンス・窓・ドア・ファザードに特化した国際見本市

FENSTERBAU FRONTALE

フェンスター バウ 2018

窓枠・窓・ドア国際見本市
同時開催：木工機械加工技術展

Fensterbau/frontal は2年に一度、ニュールンベルグで開催される、サッシ関連の世界有数国際見本市です。

展示会開催期間：2018年3月21日（水）～24日（土）4日間

会場：ニュールンベルグ 常設展示会 ホームページ：<https://www.frontale.de/>

出展社数：778社 入場者：98973人

窓枠・材料・生産技術 ガラス製品 ファザード・窓・ドア・ドアパネル・ドアパネル・コーティング技術

シーリング材・接着材・板ガラス・特殊ガラス・高機能ガラス・建築用金物 ハンドル・固定金具

日よけ/換気/通風設備・網戸・ブラインド・シャッター・機器/設備/工具・ガラス加工・木工加工

金属加工・表面処理加工用・その他 オペレーションシステム/機器・設計関係/CAD・CAM 等

《 ご旅行プラン 》

旅行日程：2018年3月20日（火）～25日（日） 4泊6日

旅行費用概算：¥268,000-（追加料金として空港税・燃油付加税等約¥25000程度）1名1室利用

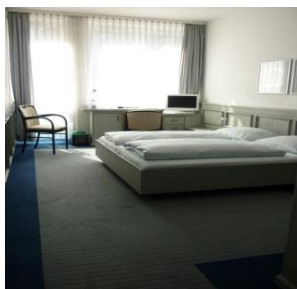
上記プランは、正規割引最安値運賃を利用し、各ホテル代金を加算した暫定プランです。

参加ご希望の方には、日程等を伺いした上で、改めてご案内いたします。

	日付		都市名		現地時間	内容
1	3月20日	火	羽田又は成田 ニュールンベルグ	発着	午前 午後	空路、欧州経由ドイツニュールンベルグへ 到着後、ホテルへ（ニュールンベルグ 泊）
2	3月21日	水	ニュールンベルグ			終日：フェンスターバウ 展視察 （ニュールンベルグ 泊）
3	3月22日	木	ニュールンベルグ			終日：展示会会場へ （ニュールンベルグ 泊）
4	3月23日	金	ニュールンベルグ フランクフルト	発着	午後 午後	終日：展示会視察 後、列車にてフランクフルトへ （フランクフルト 泊）
5	3月24日	土	フランクフルト	発	午後	午前、住宅展示場視察 約70棟展示 夕刻、フランクフルト空港へ、欧州経由にて帰国 （機内 泊）
6	3月25日	日	羽田又は成田	着	夕刻	空港到着後、解散

利用航空会社：ルフトハンザ航空 全日空 日本航空 他

アベニュー ホテル



ヒルトン ニュールンベルグ



—— お問い合わせは ——

観光庁長官登録旅行業 第1種旅行業 第1732号

阪神トラベル・インターナショナル株式会社

〒104-0061 東京都中央区銀座1-13-1 ユーリック銀座1丁目ビル3階

電話：03-3564-7661 FAX：03-3564-7665

E-MAIL：messe@hanshin-travelintl.com

ホームページ：<http://www.hanshin-travelintl.com/>

担当：松本・伊藤